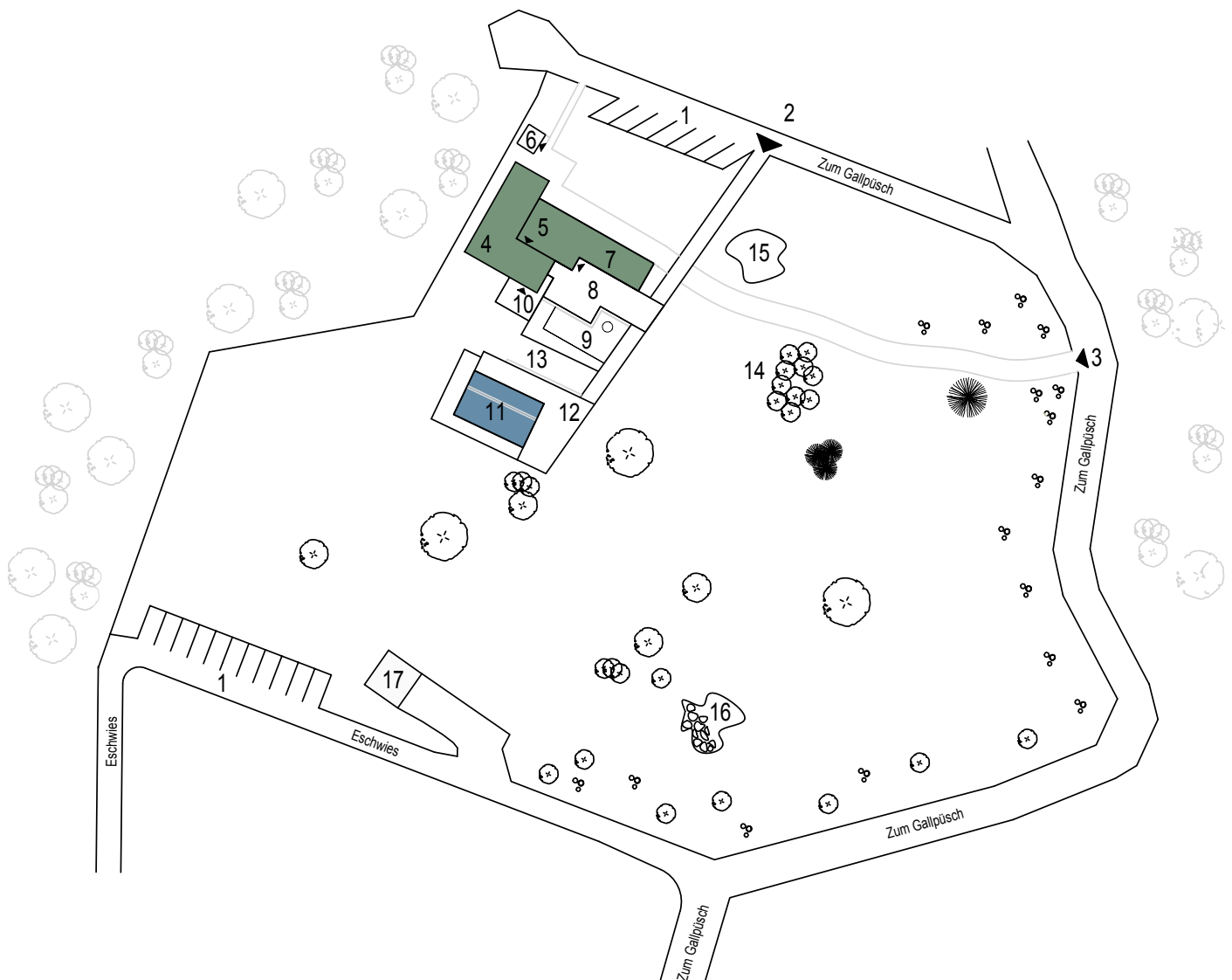


Waldhaus Lageplan

Zum Gallpüsch 27
56479 Westernohe

Zoth

ARCHITEKTUR [ER]LEBEN



Legende Lageplan

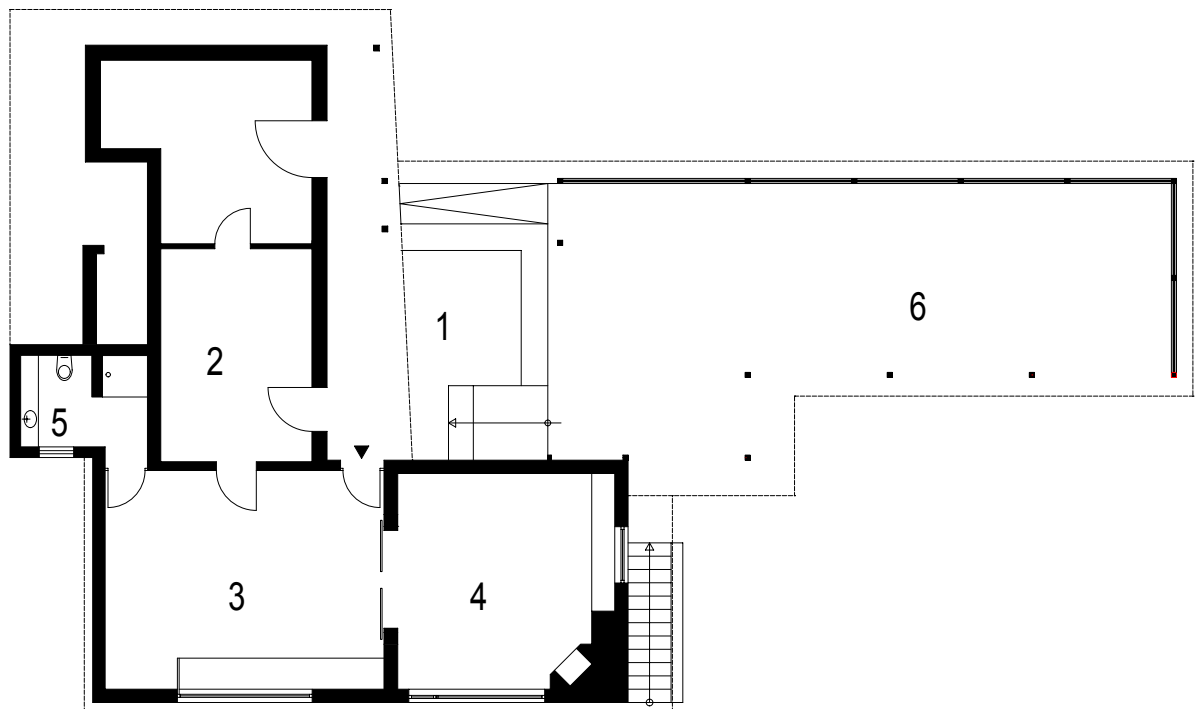
- | | | |
|---------------------------|---|----------------------------------|
| 1 Parkplätze | 7 Überdachte Holzterrasse mit Fernblick | 14 Birkengruppe zum Faulenzen |
| 2 Haupteingang | 8 Feuerstelle | 15 Wurzelwerk zum Bestaunen |
| 3 Zufahrt für Anlieferung | 9 Holzterrasse | 16 Steinhäufen – Raum für Tiere |
| 4 Waldhaus | 11 Schwimmteich | 17 Federvieh – Die Glücksbringer |
| 5 Eingangsbereich | 12 Holzterrasse am Schwimmteich | |
| 6 Toilettenhaus | 13 Liegewiese | |

Waldhaus Grundriss

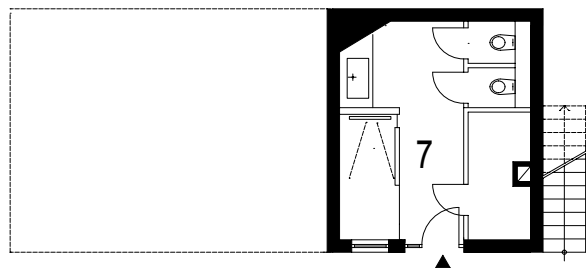
Zum Gallpüsch 27
56479 Westernohe

Zoth

ARCHITEKTUR [ER]LEBEN



Erdgeschoss



Untergeschoss

Legende Grundriss

- 1 Eingangsbereich
- 2 EG Küche
- 3 EG Zimmer 1 „Weitblick“
- 4 EG Zimmer 2 „Kaminzimmer“
- 5 EG Badezimmer
- 6 UG Sanitärbereich- Ausstattung: 2 WC's, 1 Waschtisch, 1 Dusche
- 7 EG überdachte Holzterrasse